

1 Общие сведения об изделии

Наименование: клапан регулирующий трехходовой ТРВ-3.

Назначение: для регулирования расхода, смешения рабочих сред, протекающих по трубопроводам.

2 Технические характеристики

Таблица 1

Наименование параметров, единицы измерения	Значения параметров												
Условный диаметр DN, мм	15	20	25	32	40	50	65	80	100	125	150	200	
Условная пропускная способность Kvs, м³/ч	0,63	2,5	5	8,0	12,5	20	32	50	80	125	250	315	500
Коэффициент начала кавитации, Z	1,25	4,0	6,3	10	16	25	40	63	100	160			
Характеристика регулирования	1,6												
Условное давление PN, бар (МПа)	0,6	0,6	0,6	0,55	0,55	0,5	0,5	0,45	0,4	0,35	0,3	0,25	
Рабочая среда	Вода с температурой до 150°C (до 130°C для DN200), водный раствор этиленгликоля и пропиленгликоля с концентрацией до 50%												
Тип присоединения	Логарифмическая (для прохода А–АВ); линейная (для прохода В–АВ)												
Ход штока, мм	16 (1,6)												
Относительная протечка, % от Kvs, не более	0,01%												
Материалы:	Серый чугун												
-корпус	Латунь (DN15-DN100), нерж. сталь (DN125-DN150)												
-плунжер	нержавеющая сталь												
-шток	PTFE												
-направляющие штока	EPDM												
-уплотнение штока	EPDM												
-уплотнение в затворе	EPDM												
Строительная длина, мм	130	150	160	180	200	230	290	310	350	400	480	600	
Высота с ЭЭП, мм, не более	340	355	365	395	405	445	490	510	600	600	630	1000	
Масса с ЭЭП, кг, не более	8	9	10	12	14	16	25	29	43	65	86	236	

Рабочая среда подается в патрубки «А» и «В», смесь выходит из патрубка «АВ».

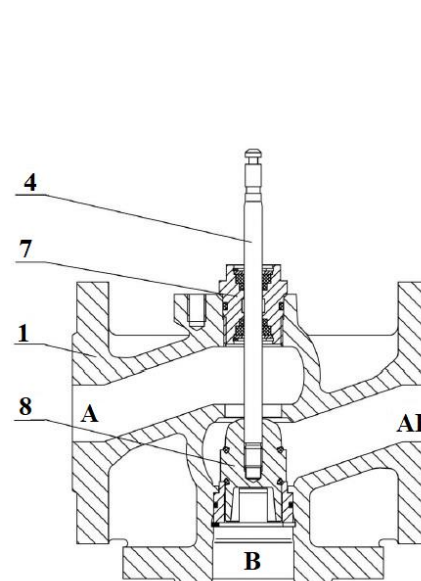


Рис.1. Ду15-150

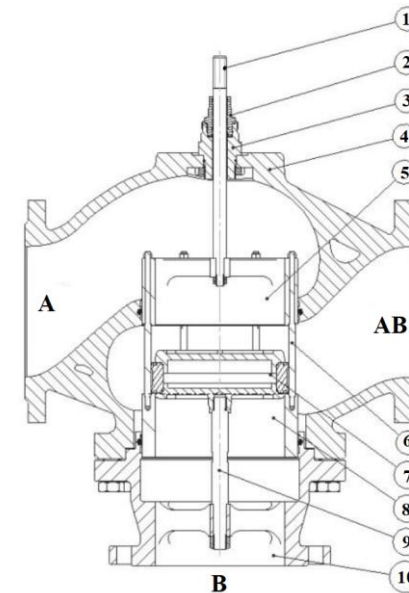


Рис.2. Ду200

Рис.1: 1- Корпус; 4- Шток; 6- Плунжер; 7- Узел уплотнения штока; 8- Гайка.
Рис.2: 1-Шток; 2-Узел уплотнения штока; 3- Вставка; 4-Корпус; 5-Седло А; 6-Направляющая; 7-Элемент затвора; 8-Седло В; 9-Дополнительный шток; 10-Крышка клапана.

Назначенный срок службы: 10 лет с даты изготовления.

3 Комплектность

Клапан ТРВ-3- 1 шт;
Руководство по эксплуатации (размещено на сайте enco-sz.ru);
Паспорт - 1 экз.
Электрический привод ЭЭП _____ - 1 шт.

4 Свидетельство о приемке

Клапан регулирующий трехходовой ТРВ-3 DN _____
Kvs _____ м³/ч _____ МПа № _____, соответствует
техническим условиям ТУ-2814-002-29634547-2018 и годен к эксплуатации.

Дата изготовления _____

Подпись _____

МП _____

(ФИО)



5 Гарантийные обязательства

Гарантийный срок - 24 месяца. Гарантийный срок исчисляется со дня ввода изделия в эксплуатацию, но не позднее 6 месяцев со дня продажи при соблюдении потребителем правил транспортировки, хранения, монтажа и эксплуатации.

Дата ввода в эксплуатацию указывается потребителем в разделе 6 настоящего паспорта и подтверждается актами монтажа и ввода в эксплуатацию (наладки). При отсутствии отметки в разделе 6 и актов монтажа и ввода в эксплуатацию (наладки) гарантийный срок исчисляется со дня продажи.

Гарантийный срок хранения - 12 месяцев.

По вопросам качества изделия обращаться на предприятие-изготовитель ООО ПК «ЭНЕРГЕТИКА» по адресу: г.Санкт-Петербург, Комендантский пр-т, д.4 лит.А, офис 306; тел./факс (812) 493-58-72.

6 Заметки по эксплуатации и хранению

Монтаж выполнен _____
наименование организации, осуществившей монтаж, телефон

ФИО исполнителя

Дата монтажа « ____ » _____ 202 ____ г.

Наладка выполнена _____
наименование организации, осуществившей наладку, телефон

ФИО исполнителя

Дата наладки « ____ » _____ 202 ____ г.



Клапан регулирующий трехходовой ТРВ-3

ПАСПОРТ

